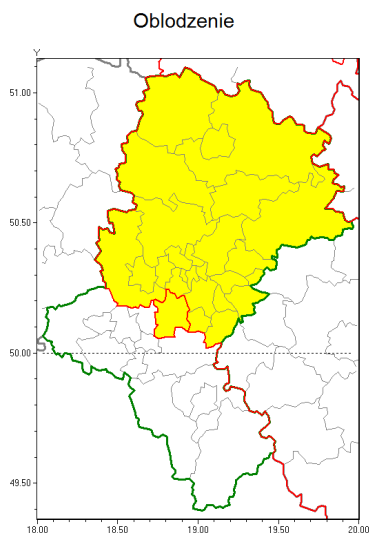




### Zasięg ostrzeżenia w województwie



### Ostrzeżenie meteorologiczne Nr 17

<b>Nazwa biura</b>	IMGW-PIB Biuro Prognoz Meteorologicznych w Krakowie
<b>Zjawisko/stopień zagrożenia</b>	Oblodzenie/ 1
<b>Obszar</b>	województwo łódzkie <b>powiat mikołowski</b>
<b>Ważność</b>	od godz. 06:00 dnia 22.02.2019 do godz. 10:00 dnia 22.02.2019
<b>Przebieg</b>	Prognozuje się zamarzanie mokrej nawierzchni dróg i chodników po opadach deszczu, deszczu ze śniegiem lub mokrego śniegu. Spadek temperatury do około $-1^{\circ}\text{C}$ , przy gruncie do około $-2^{\circ}\text{C}$ .
<b>Prawdopodobieństwo wystąpienia zjawiska(%)</b>	80%
<b>Uwagi</b>	Po okresie ważności ostrzeżenia nadal prognozuje się ujemne temperatury powietrza.
<b>Dyrektor synoptyk IMGW-PIB</b>	Michał Solarz
<b>Godzina i data wydania</b>	godz. 21:54 dnia 21.02.2019
<b>SMS</b>	IMGW-PIB OSTRZEŻENIE: OBLODZENIE/1 łódzkie/mikołowski od 06:00/22.02 do 10:00/22.02.2019 spadek temp. do $-1^{\circ}\text{C}$ przy gruncie do $-2^{\circ}\text{C}$ , lisko.

Opracowanie niniejsze i jego format, jako przedmiot prawa autorskiego podlega ochronie prawnej, zgodnie z przepisami ustawy z dnia 4 lutego 1994r o prawie autorskim i prawach pokrewnych (dz. U. z 2006 r. Nr 90, poz. 631 z późn. zm.).

Wszelkie dalsze udostępnianie, rozpowszechnianie (przedruk, kopiowanie, wiadomości sms) jest dozwolone wyłącznie w formie dosłownej z bezwzględnym wskazaniem źródła informacji tj. IMGW-PIB.