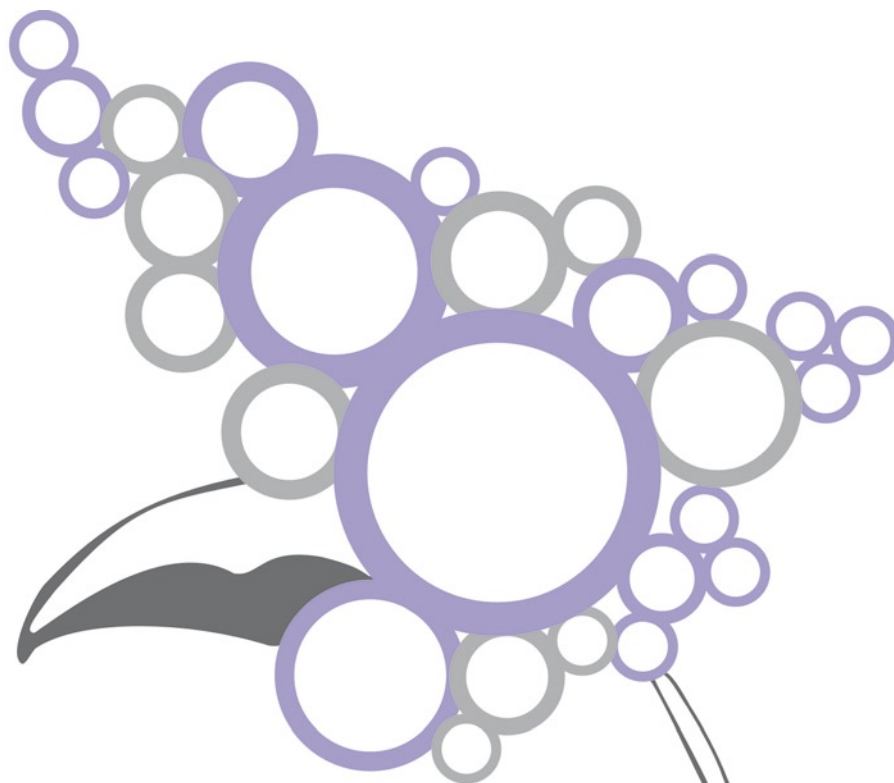




LOGO GMINY
Ornontowice



Ornontowice



Logo gminy

W tym folderze można znaleźć wszystkie podstawowe informacje dotyczące symbolu gminy Ornontowice. Podczas stosowania symbolu należy ściśle przestrzegać wszystkich opisanych tu zasad. Jakikolwiek zmiany mogą spowodować utratę walorów lub czytelności symbolu.



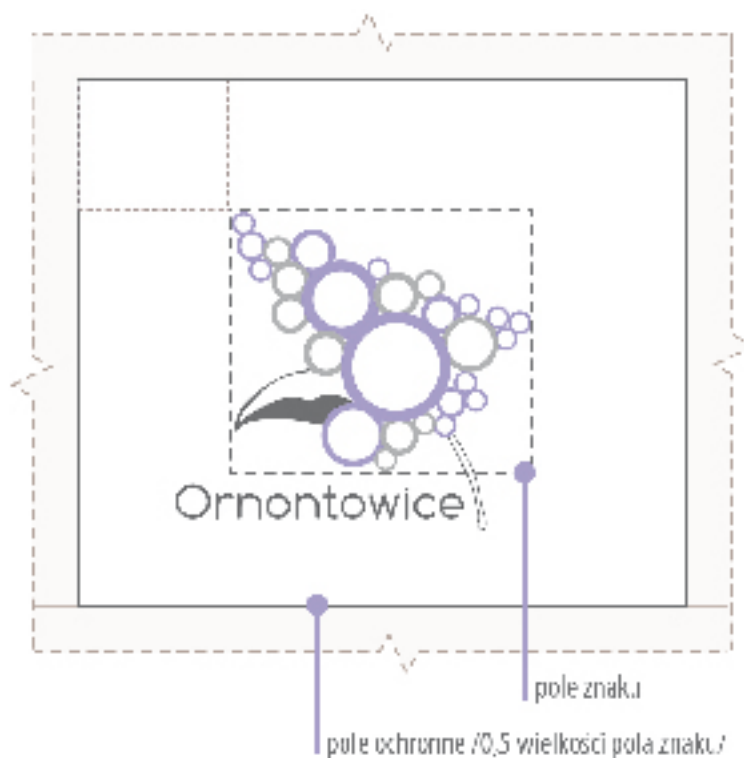
wersja z claimem



wersja bez claimu

Pole podstawowe i ochronne

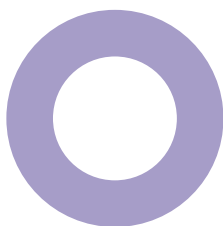
Pole podstawowe jest to optymalne pole do prezentacji symbolu - zapewnia dobrą czytelność symbolu. Pole ochronne zabezpiecza symbol przed ingerencją innych form. Nie powinny pojawiać się na nim inne elementy graficzne niż dopuszczalne i opisane w folderze.



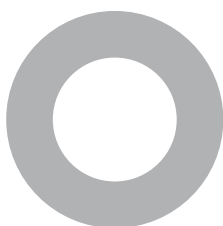
Zestawienia kolorów oraz wariantów szarości

Opis wszystkich kolorów firmowych wg poszczególnych palet barw.

Kolory logotypu:



błękit pastelowy:
CMYK: C40 M40 Y0 K0
RGB: R142 G132 B183
PANTONE 2645 C
HTML: #A69DC8



srebrny:
CMYK: C0 M0 Y0 K40
RGB: R177 G178 B180
PANTONE 877 C
HTML: #B1B2b4



szary:
CMYK: C0 M0 Y0 K70
RGB: R96 G93 B92
PANTONE Cool Gray 11 C
HTML: #6F7072

Zestawienie możliwych do zastosowania logotypów - warianty achromatyczne

Ponizsze warianty znaku mają zastosowanie w tych obszarach komunikacji instytucji, gdzie wykorzystanie wersji pełnokolorowej jest niemożliwe ze względów technologicznych (na przykład tłoczenie, grawerunek itp.). Na stronie przedstawiono warianty znaku w odcieniach szarości oraz warianty achromatyczne.



wariant w odcieniach szarości



wariant achromatyczny – czarny (pozytyw)



wariant achromatyczny – czarny (negatyw)

Zestawienie możliwych do zastosowania logotypów - warianty monochromatyczne

Ponizsze warianty znaku mają zastosowanie w tych obszarach komunikacji instytucji, gdzie wykorzystanie wersji pełnokolorowej jest niemożliwe ze względów technologicznych (na przykład tłoczenie, grawerunek itp.).



wariant monochromatyczny – błękit (pozytyw / negatyw)



wariant monochromatyczny – srebrny (pozytyw / negatyw)



wariant monochromatyczny – szary (pozytyw / negatyw)