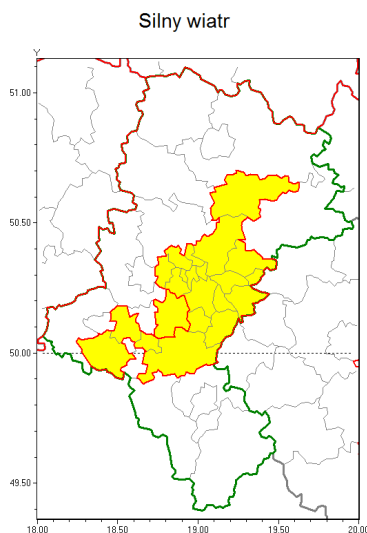




Zasięg ostrzeżenia w województwie



Ostrzeżenie meteorologiczne Nr 28

Nazwa biura	IMGW-PIB Biuro Prognoz Meteorologicznych w Krakowie
Zjawisko/stopień zagrożenia	Silny wiatr/ 1
Obszar	województwo łódzkie powiat mikołowski
Ważność	od godz. 17:00 dnia 23.10.2018 do godz. 18:00 dnia 24.10.2018
Przebieg	Przewiduje się wystąpienie silnego wiatru o średniej prędkości od 30 km/h do 40 km/h, w porywach do 80 km/h z zachodu w nocy skierowany na północno-zachodni.
Prawdopodobieństwo wystąpienia zjawiska(%)	90%
Uwagi	Brak.
Dyrektor synoptyk IMGW-PIB	Łukasz Harasimowicz
Godzina i data wydania	godz. 08:29 dnia 23.10.2018
SMS	IMGW-PIB OSTRZEŻENIE: WIATR/1 łódzkie/mikołowski od 17:00/23.10 do 18:00/24.10.2018 prędkość do 40 km/h, porywy do 80 km/h, W, NW.

Opracowanie niniejsze i jego format, jako przedmiot prawa autorskiego podlega ochronie prawnej, zgodnie z przepisami ustawy z dnia 4 lutego 1994r o prawie autorskim i prawach pokrewnych (dz. U. z 2006 r. Nr 90, poz. 631 z późn. zm.).

Wszelkie dalsze udostępnianie, rozpowszechnianie (przedruk, kopiowanie, wiadomości sms) jest dozwolone wyłącznie w formie dosłownej z bezwzględnym wskazaniem źródła informacji tj. IMGW-PIB.