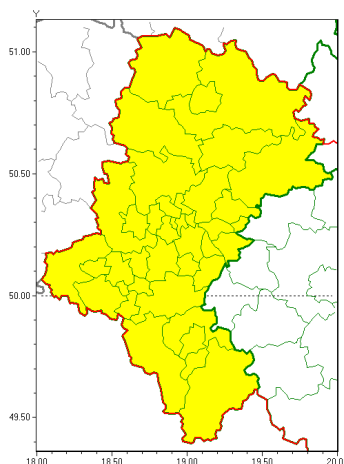




Zasięg ostrzeżeń w województwie

Burze
2020-05-28 07:15



WOJEWÓDZTWO ŁÓDZKIE
OSTRZEŻENIA METEOROLOGICZNE ZBIORCZO NR 81
WYKAZ OBYWATELI Z OBYWATELSTWEM POLSKIM
o godz. 07:15 dnia 28.05.2020

Zjawisko/Stopień zagrożenia	Burze/1
Obszar (w nawiasie numer ostrzeżenia dla powiatu)	powiaty: białski(36), bielski(54), Bielsko-Biała(53), bieruńsko-lędziński(36), Bytom(35), Chorzów(35), cieszyński(61), Czestochowa(35), czestochowski(37), Dąbrowa Górnicza(36), Gliwice(34), gliwicki(34), Jastrzębie-Zdrój(38), Jaworzno(37), Katowice(36), kłobucki(36), lubliniecki(34), mikołowski(37), Mysłowice(36), myszkowski(36), Piekary Śląskie(35), pszczyński(37), raciborski(35), Ruda Śląska(35), rybnicki(37), Rybnik(37), Siemianowice Śląskie(35), Sosnowiec(37), Siewierz(35), toczewski(35), tarnogórski(37), Tychy(37), wodzisławski(37), Zabrze(35), zawierciański(36), żywiecki(65)
Ważność	od godz. 11:30 dnia 28.05.2020 do godz. 22:30 dnia 28.05.2020
Prawdopodobieństwo	80%
Przebieg	Prognozuje się wystąpienie burz z opadami deszczu miejscami od 10 mm do 20 mm, lokalnie do 30 mm oraz porywami wiatru do 60 km/h.
SMS	IMGW-PIB OSTRZEŻENIA: BURZE/1 Łódzkie (wszystkie powiaty) od 11:30/28.05 do 22:30/28.05.2020 deszcz 30 mm, porywy 60 km/h. Dotyczy powiatów: wszystkie powiaty.
RSO	Woj. Łódzkie (wszystkie powiaty), IMGW-PIB wydał ostrzeżenie pierwszego stopnia o burzach
Uwagi	Brak.
Dyrektor synoptyk IMGW-PIB	Łukasz Harasimowicz



Instytut Meteorologii i Gospodarki Wodnej - Państwowy Instytut Badawczy

Biuro Prognoz Meteorologicznych w Krakowie

30-215 Kraków ul. Piotra Borowego 14

tel: 12-6398150, fax: 12-4251973

email: meteo.krakow@imgw.pl

www: [www: www.imgw.pl](http://www.imgw.pl)

Opracowanie niniejsze i jego format, jako przedmiot prawa autorskiego podlega ochronie prawnej, zgodnie z przepisami ustawy z dnia 4 lutego 1994r o prawie autorskim i prawach pokrewnych (dz. U. z 2006 r. Nr 90, poz. 631 z późn. zm.).

Wszelkie dalsze udostępnianie, rozpowszechnianie (przedruk, kopiowanie, wiadomości sms) jest dozwolone wyłącznie w formie dosłownej z bezwzględnym wskazaniem źródła informacji tj. IMGW-PIB.