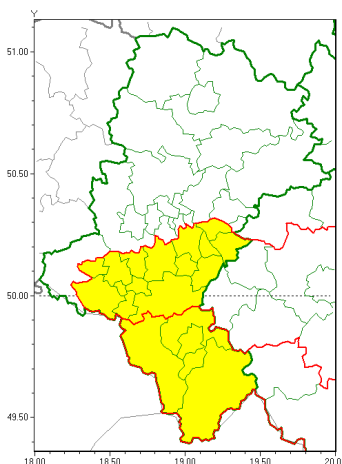




Zasięg ostrzeżeń w województwie

Intensywne opady deszczu
2020-09-29 14:15



WOJEWÓDZTWO ŁÓDZKIE
OSTRZEŻENIA METEOROLOGICZNE ZBIORCZO NR 167
WYKAZ OBYWATELI ZUCIANYCH OSTRZEŻENIAMI
o godz. 14:15 dnia 29.09.2020

Zjawisko/Stopień zagrożenia	Intensywne opady deszczu/1
Obszar (w nawiasie numer ostrzeżenia dla powiatu)	powiaty: bieruńsko-lędziński(79), Jastrzębie-Zdrój(81), Jaworzno(79), Katowice(78), mikołowski(80), Mysłowice(78), pszczyński(82), rybnicki(80), Rybnik(80), Sosnowiec(78), Tychy(80), wodzisławski(80), Łódź(79)
Ważność	od godz. 23:00 dnia 29.09.2020 do godz. 10:00 dnia 01.10.2020
Prawdopodobieństwo	80%
Przebieg	Prognozuje się wystąpienie opadów deszczu okresami o natężeniu umiarkowanym. Prognozowana wysokość opadów za okres ważności Ostrzeżenia - miejscami od 30 mm do 50 mm.
SMS	IMGW-PIB OSTRZEŻENIA: DESZCZ/1 Łódź (13 powiatów) od 23:00/29.09 do 10:00/01.10.2020 50 mm. Dotyczy powiatów: bieruńsko-lędziński, Jastrzębie-Zdrój, Jaworzno, Katowice, mikołowski, Mysłowice, pszczyński, rybnicki, Rybnik, Sosnowiec, Tychy, wodzisławski i Łódź.
RSO	Woj. Łódź (13 powiatów), IMGW-PIB wydał ostrzeżenie pierwszego stopnia o intensywnych opadach deszczu
Uwagi	Brak.
Zjawisko/Stopień zagrożenia	Intensywne opady deszczu/1
Obszar (w nawiasie numer ostrzeżenia dla powiatu)	powiaty: bielski(104), Bielsko-Biała(103), cieszyński(109), żywiecki(112)



Wa no	od godz. 23:00 dnia 29.09.2020 do godz. 10:00 dnia 01.10.2020
Prawdopodobie stwo	90%
Przebieg	Prognozuje si wyst pienie opadów deszczu okresami o nat eniu umiarkowanym i silnym. Prognozowana wysoko opadów za okres wa no ci Ostrze enia - miejscami od 40 mm do 70 mm.
SMS	IMGW-PIB OSTRZEGA: DESZCZ/1 lskie (4 powiaty) od 23:00/29.09 do 10:00/01.10.2020 70 mm. Dotyczy powiatów: bielski, Bielsko-Biała, cieszy ski i ywiecki.
RSO	Woj. lskie (4 powiaty), IMGW-PIB wydał ostrze enie pierwszego stopnia o intensywnych opadach deszczu
Uwagi	Brak.
Dy urny synoptyk IMGW-PIB	Łukasz Harasimowicz
<p>Opracowanie niniejsze i jego format, jako przedmiot prawa autorskiego podlega ochronie prawnej, zgodnie z przepisami ustawy z dnia 4 lutego 1994r o prawie autorskim i prawach pokrewnych (dz. U. z 2006 r. Nr 90, poz. 631 z pó n. zm.). Wszelkie dalsze udost pnianie, rozpowszechnianie (przedruk, kopiowanie, wiadomo sms) jest dozwolone wył cznie w formie dosłownej z bezwzgl dnym wskazaniem ródła informacji tj. IMGW-PIB.</p>	