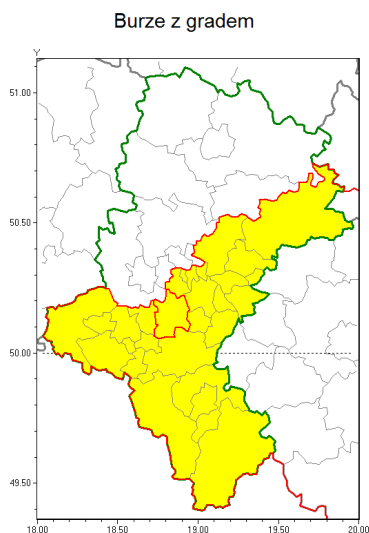




### Zasięg ostrzeżenia w województwie



### Ostrzeżenie meteorologiczne Nr 23

|   |   |
|---|---|
| <b>Nazwa biura</b>                                | IMGW-PIB Biuro Prognoz Meteorologicznych w Krakowie   |
| <b>Zjawisko/stopień zagrożenia</b>                | Burze z gradem/ 1   |
| <b>Obszar</b>                                     | województwo łódzkie <b>powiat mikołowski</b>  |
| <b>Ważność</b>                                    | od godz. 08:00 dnia 05.09.2018 do godz. 24:00 dnia 05.09.2018   |
| <b>Przebieg</b>                                   | Prognozuje się wystąpienie burz z opadami deszczu miejscami od 20 mm do 30 mm, lokalnie do 40 mm oraz porywami wiatru do 65 km/h. Miejscami może liwy grad. |
| <b>Prawdopodobieństwo wystąpienia zjawiska(%)</b> | 90%   |
| <b>Uwagi</b>                                      | Brak.   |
| <b>Dyrektor synoptyk IMGW-PIB</b>                 | Łukasz Harasimowicz   |
| <b>Godzina i data wydania</b>                     | godz. 07:15 dnia 05.09.2018   |
| <b>SMS</b>  | IMGW-PIB OSTRZEŻENIE: BURZE Z GRADEM/1 łódzkie/mikołowski od 08:00/05.09 do 24:00/05.09.2018 deszcz 40 mm, porywy 65 km/h.                                  |

Opracowanie niniejsze i jego format, jako przedmiot prawa autorskiego podlega ochronie prawnej, zgodnie z przepisami ustawy z dnia 4 lutego 1994r o prawie autorskim i prawach pokrewnych (dz. U. z 2006 r. Nr 90, poz. 631 z późn. zm.).

Wszelkie dalsze udostępnianie, rozpowszechnianie (przedruk, kopiowanie, wiadomości sms) jest dozwolone wyłącznie w formie dosłownej z bezwzględnym wskazaniem źródła informacji tj. IMGW-PIB.