



Instytut Meteorologii i Gospodarki Wodnej - Państwowy Instytut Badawczy

**Biuro Prognoz Meteorologicznych w Krakowie**

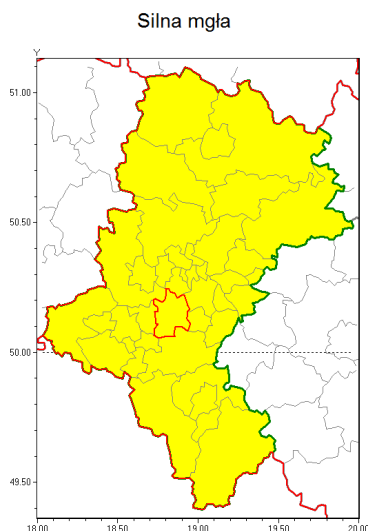
30-215 Kraków ul. Piotra Borowego 14

tel: 12-6398150, fax: 12-4251973

email: meteo.krakow@imgw.pl

www: www.imgw.pl

### Zasięg ostrzeżenia w województwie



### **Ostrzeżenie meteorologiczne Nr 77**

<b>Nazwa biura</b>	IMGW-PIB Biuro Prognoz Meteorologicznych w Krakowie
<b>Zjawisko/stopień zagrożenia</b>	Silna mgła/ 1
<b>Obszar</b>	województwo łódzkie <b>powiat mikołowski</b>
<b>Ważność</b>	od godz. 00:00 dnia 23.10.2019 do godz. 10:00 dnia 23.10.2019
<b>Przebieg</b>	Prognozuje się na przeważającym obszarze gęste mgły ograniczające widzialność poniżej 200 m.
<b>Prawdopodobieństwo wystąpienia zjawiska(%)</b>	70%
<b>Uwagi</b>	Brak.
<b>Dyrektor synoptyk IMGW-PIB</b>	Łukasz Kiełt
<b>Godzina i data wydania</b>	godz. 20:01 dnia 22.10.2019
<b>SMS</b>	IMGW-PIB OSTRZEŻENIE: MGŁA/1 łódzkie/mikołowski od 00:00/23.10 do 10:00/23.10.2019 widzialność poniżej 200 m.

Opracowanie niniejsze i jego format, jako przedmiot prawa autorskiego podlega ochronie prawnej, zgodnie z przepisami ustawy z dnia 4 lutego 1994r o prawie autorskim i prawach pokrewnych (dz. U. z 2006 r. Nr 90, poz. 631 z późn. zm.).

Wszelkie dalsze udostępnianie, rozpowszechnianie (przedruk, kopiowanie, wiadomości sms) jest dozwolone wyłącznie w formie dosłownej z bezwzględnym wskazaniem źródła informacji tj. IMGW-PIB.