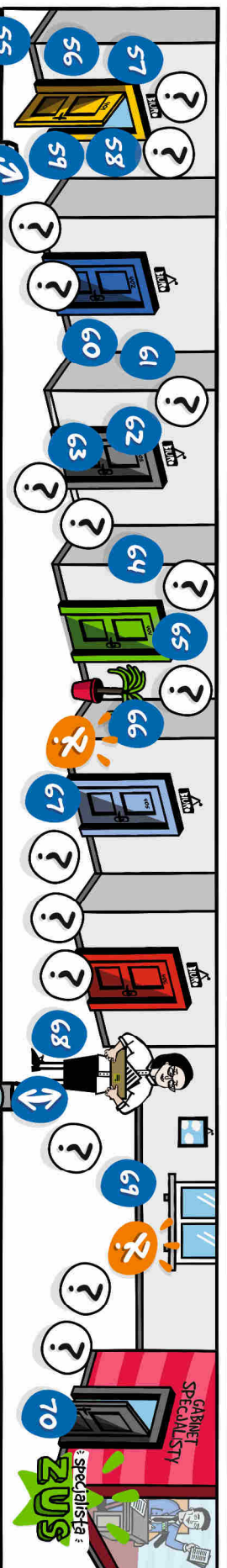
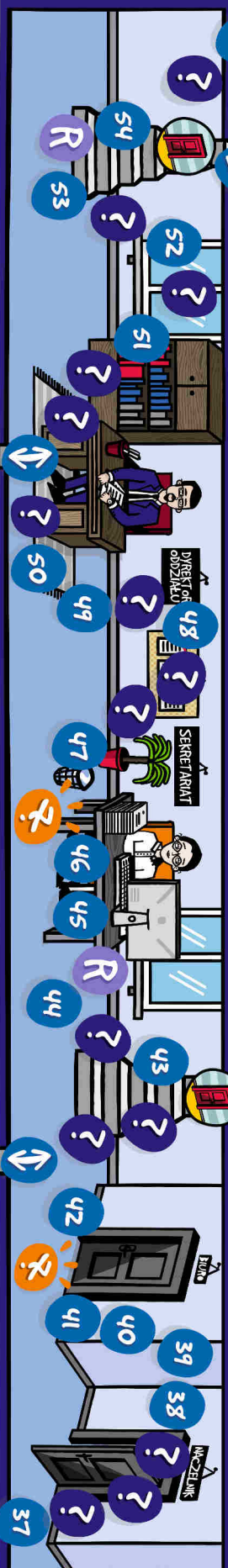


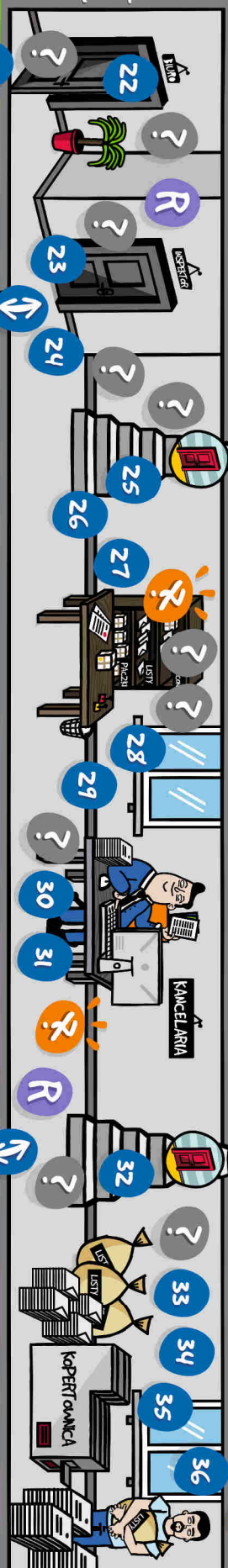
-specjalista-



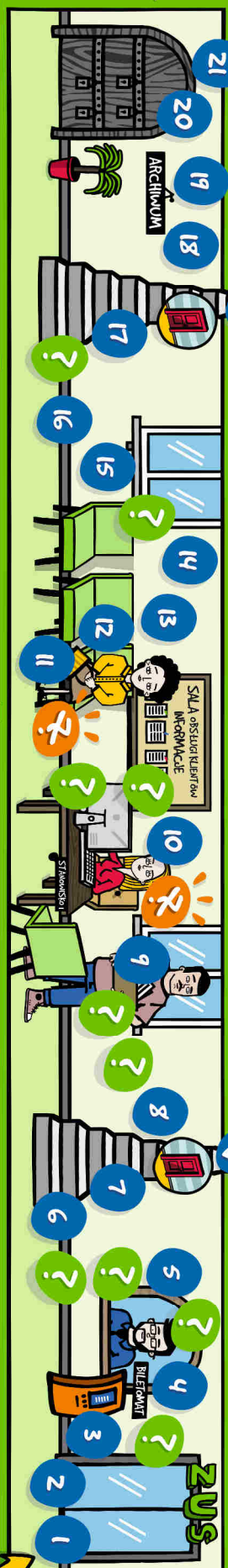
-starszy inspektor-



-inspektor-



-referent-



To nowo przyjęty pracownik na pierwszym stopniu kariery zawodowej w ZUS. Nie zna jeszcze wszystkich zasad i nie ma wszystkich uprawnień. Pracownik na tym stopniu kariery jest odpowiedzialny za swoje decyzje i odpowiada za ich wykonanie. Pracownik na tym stopniu kariery jest odpowiedzialny za swoje decyzje i odpowiada za ich wykonanie.

To stanowisko dla pracownika z nieco dłuższym stażem pracy w ZUS. Wie i umie już dość wiele. Jednak przy spełnieniu wymagań nadal korzysta z pomocy bardziej doświadczonych współpracowników. Pracuje pod nadzorem przełożonych.

Szef pracy pracownika na tym stanowisku jest już zwiagle całym zespołem. Doświadczenie przychodzi bowiem z czasem. Tak jak rozczarowanie w procedurach i wnioskach, teraz nie wyraża już pomocy od współpracowników, ale sam służy im tym.

Czwarty stopień kariery zawodowej w ZUS. Pracownik na tym stanowisku posiada szeroki wiedz na temat ubezpieczeń społecznych i procedur, jest także ekspertem. Ma szanse uprawniające go do samodzielnego podejmowania decyzji i odpowiedzialności za swoje decyzje. Uczniowie przy pracownikach.

