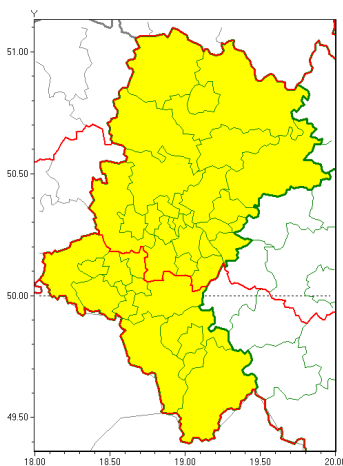




Zasięg ostrzeżeń w województwie

Silny mróz
2021-01-31 11:43



WOJEWÓDZTWO ŁĄSKIE
OSTRZEŻENIA METEOROLOGICZNE ZBIORCZO NR 25
WYKAZ OBOWIAZUJĄCYCH OSTRZEŻEŃ
o godz. 11:43 dnia 31.01.2021

Zjawisko/Stopień zagrożenia	Silny mróz/1
Obszar (w nawiasie numer ostrzeżenia dla powiatu)	powiaty: białski(15), bieruńsko-lącki(13), Bytom(14), Chorzów(14), Częstochowa(12), częstochowski(12), Dąbrowa Górnicza(15), Gliwice(13), gliwicki(15), Jaworzno(14), Katowice(14), kłobucki(12), lubliniecki(12), mikołowski(14), Mysłowice(14), myszkowski(13), Piekary Śląskie(15), Ruda Śląska(14), Siemianowice Śląskie(15), Sosnowiec(15), wiatrychów(14), tarnogórski(14), Tychy(14), Zabrze(14), zawierciański(12)
Ważność	od godz. 21:00 dnia 31.01.2021 do godz. 09:00 dnia 01.02.2021
Prawdopodobieństwo	70%
Przebieg	Prognozowane temperatury minimalne w nocy miejscami od -17°C do -15°C. Wiatr o średniej prędkości do 10 km/h.
SMS	IMGW-PIB OSTRZEŻENIA: MRÓZ/1 Łąskie (25 powiatów) od 21:00/31.01 do 09:00/01.02.2021 temp. min -17 st, wiatr 10 km/h. Dotyczy powiatów: białski, bieruńsko-lącki, Bytom, Chorzów, Częstochowa, częstochowski, Dąbrowa Górnicza, Gliwice, gliwicki, Jaworzno, Katowice, kłobucki, lubliniecki, mikołowski, Mysłowice, myszkowski, Piekary Śląskie, Ruda Śląska, Siemianowice Śląskie, Sosnowiec, wiatrychów, tarnogórski, Tychy, Zabrze i zawierciański.
RSO	Woj. Łąskie (25 powiatów), IMGW-PIB wydał ostrzeżenie pierwszego stopnia o silnych mrozach
Uwagi	Brak.
Zjawisko/Stopień zagrożenia	Silny mróz/1



Obszar (w nawiasie numer ostrzeżenia dla powiatu)	powiaty: bielski(16), Bielsko-Biała(16), cieszyński(17), Jastrzębie-Zdrój(15), pszczyński(14), raciborski(14), rybnicki(15), Rybnik(15), wodzisławski(15), Żory(15), żywiecki(16)
Ważność	od godz. 21:00 dnia 31.01.2021 do godz. 09:00 dnia 01.02.2021
Prawdopodobieństwo	95%
Przebieg	Prognozuje się temperatury minimalne w nocy miejscami od -20°C do -15°C. Wiatr o średniej prędkości do 10 km/h.
SMS	IMGW-PIB OSTRZEGA: MRÓZ/11 śnie (11 powiatów) od 21:00/31.01 do 09:00/01.02.2021 temp. min -20 st, wiatr 10 km/h. Dotyczy powiatów: bielski, Bielsko-Biała, cieszyński, Jastrzębie-Zdrój, pszczyński, raciborski, rybnicki, Rybnik, wodzisławski, Żory i żywiecki.
RSO	Woj. śląskie (11 powiatów), IMGW-PIB wydał ostrzeżenie pierwszego stopnia o silnych mrozach
Uwagi	Brak.
Dyrektor synoptyk IMGW-PIB	Łukasz Harasimowicz
<p>Opracowanie niniejsze i jego format, jako przedmiot prawa autorskiego podlega ochronie prawnej, zgodnie z przepisami ustawy z dnia 4 lutego 1994r o prawie autorskim i prawach pokrewnych (dz. U. z 2006 r. Nr 90, poz. 631 z późn. zm.).</p> <p>Wszelkie dalsze udostępnianie, rozpowszechnianie (przedruk, kopiowanie, wiadomości sms) jest dozwolone wyłącznie w formie dosłownej z bezwzględnym wskazaniem źródła informacji tj. IMGW-PIB.</p>	