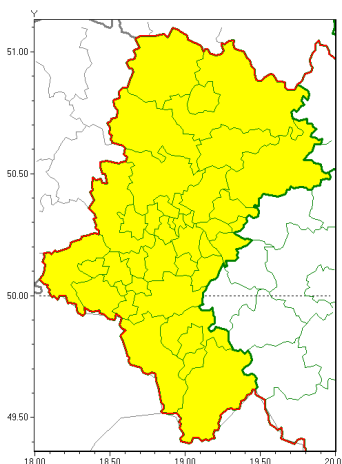




Zasięg ostrzeżeń w województwie

Burze z gradem  
2021-05-13 07:25



**WOJEWÓDZTWO ŁÓDZKIE**  
**OSTRZEŻENIA METEOROLOGICZNE ZBIORCZO NR 94**  
**WYKAZ OBSZARÓW ZUCIANYCH OSTRZEŻENIAMI**  
**o godz. 07:25 dnia 13.05.2021**

Zjawisko/Stopień zagrożenia	Burze z gradem/1
Obszar (w nawiasie numer ostrzeżenia dla powiatu)	powiaty: białski(47), bielski(62), Bielsko-Biała(61), bieruńsko-lędziński(46), Bytom(44), Chorzów(44), cieszyński(67), Czestochowa(43), czestochowski(43), Dąbrowa Górnicza(47), Gliwice(43), gliwicki(45), Jastrzębie-Zdrój(53), Jaworzno(47), Katowice(47), kłobucki(41), lubliniecki(42), mikołowski(46), Mysłowice(46), myszkowski(44), Piekary Śląskie(45), pszczyński(52), raciborski(50), Ruda Śląska(44), rybnicki(50), Rybnik(50), Siemianowice Śląskie(45), Sosnowiec(47), wiatrychów(44), tarnogórski(44), Tychy(47), wodzisławski(52), Zabrze(44), zawierciański(44), żyliński(51), żywiecki(66)
Ważność	od godz. 12:00 dnia 13.05.2021 do godz. 24:00 dnia 13.05.2021
Prawdopodobieństwo	80%
Przebieg	Prognozowane są burze, którym miejscami będą towarzyszyć opady deszczu od 20 mm do 30 mm, lokalnie do 40 mm oraz porywy wiatru do 70 km/h. Miejscami grad.
SMS	IMGW-PIB OSTRZEŻENIA: BURZE Z GRADEM/1 Łódzkie (wszystkie powiaty) od 12:00/13.05 do 24:00/13.05.2021 deszcz 40 mm, grad, porywy 70 km/h. Dotyczy powiatów: wszystkie powiaty.
RSO	Woj. Łódzkie (wszystkie powiaty), IMGW-PIB wydał ostrzeżenie pierwszego stopnia o burzach z gradem
Uwagi	Brak.
Dyrektor synoptyk IMGW-PIB	Bartłomiej Pietras



Instytut Meteorologii i Gospodarki Wodnej - Państwowy Instytut Badawczy

**Biuro Prognoz Meteorologicznych w Krakowie**

30-215 Kraków ul. Piotra Borowego 14

tel: 12-6398150, fax: 12-4251973

email: [meteo.krakow@imgw.pl](mailto:meteo.krakow@imgw.pl)

www: [www: www.imgw.pl](http://www.imgw.pl)

Opracowanie niniejsze i jego format, jako przedmiot prawa autorskiego podlega ochronie prawnej, zgodnie z przepisami ustawy z dnia 4 lutego 1994r o prawie autorskim i prawach pokrewnych (dz. U. z 2006 r. Nr 90, poz. 631 z późn. zm.).

Wszelkie dalsze udostępnianie, rozpowszechnianie (przedruk, kopiowanie, wiadomości sms) jest dozwolone wyłącznie w formie dosłownej z bezwzględnym wskazaniem źródła informacji tj. IMGW-PIB.