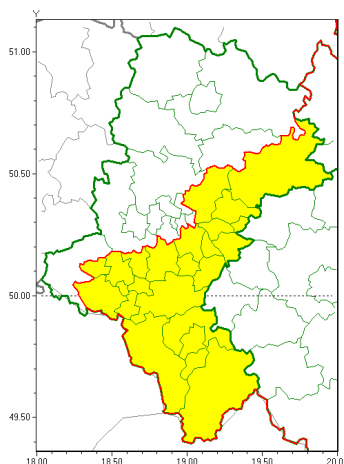




Zasięg ostrzeżeń w województwie

Burze  
2021-05-05 07:31



**WOJEWÓDZTWO ŁĄSKIE**  
**OSTRZEŻENIA METEOROLOGICZNE ZBIORCZO NR 89**  
**WYKAZ OBOWIAZUJĄCYCH OSTRZEŻEŃ**  
**o godz. 07:31 dnia 05.05.2021**

Zjawisko/Stopień zagrożenia	Burze/1
Obszar (w nawiasie numer ostrzeżenia dla powiatu)	powiaty: białski(45), bielski(58), Bielsko-Biała(57), bieruńsko-lędziński(43), cieszyński(62), Dąbrowa Górnicza(45), Jastrzębie-Zdrój(50), Jaworzno(45), Katowice(44), mikołowski(43), Mysłowice(44), pszczyński(49), rybnicki(47), Rybnik(47), Sosnowiec(45), Tychy(44), wodzisławski(49), zawierciański(42), żywiecki(48), żywiecki(61)
Ważność	od godz. 14:00 dnia 05.05.2021 do godz. 21:00 dnia 05.05.2021
Prawdopodobieństwo	80%
Przebieg	Prognozowane są burze, którym miejscami będą towarzyszyły opady deszczu od 15 mm do 20 mm oraz porywy wiatru do 80 km/h. Lokalnie niewielki grad.
SMS	IMGW-PIB OSTRZEGA: BURZE/1 Łąskie (20 powiatów) od 14:00/05.05 do 21:00/05.05.2021 deszcz 20 mm, porywy 80 km/h, mały grad. Dotyczy powiatów: białski, bielski, Bielsko-Biała, bieruńsko-lędziński, cieszyński, Dąbrowa Górnicza, Jastrzębie-Zdrój, Jaworzno, Katowice, mikołowski, Mysłowice, pszczyński, rybnicki, Rybnik, Sosnowiec, Tychy, wodzisławski, zawierciański, żywiecki i żywiecki.
RSO	Woj. Łąskie (20 powiatów), IMGW-PIB wydał ostrzeżenie pierwszego stopnia o burzach
Uwagi	Brak.
Dyrektor synoptyk IMGW-PIB	Izabela Guzik



Instytut Meteorologii i Gospodarki Wodnej - Państwowy Instytut Badawczy

**Biuro Prognoz Meteorologicznych w Krakowie**

30-215 Kraków ul. Piotra Borowego 14

tel: 12-6398150, fax: 12-4251973

email: [meteo.krakow@imgw.pl](mailto:meteo.krakow@imgw.pl)

www: [www: www.imgw.pl](http://www.imgw.pl)

Opracowanie niniejsze i jego format, jako przedmiot prawa autorskiego podlega ochronie prawnej, zgodnie z przepisami ustawy z dnia 4 lutego 1994r o prawie autorskim i prawach pokrewnych (dz. U. z 2006 r. Nr 90, poz. 631 z późn. zm.).

Wszelkie dalsze udostępnianie, rozpowszechnianie (przedruk, kopiowanie, wiadomości sms) jest dozwolone wyłącznie w formie dosłownej z bezwzględnym wskazaniem źródła informacji tj. IMGW-PIB.