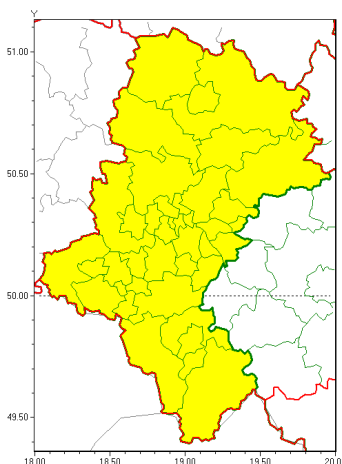




Zasięg ostrzeżeń w województwie

Burze z gradem  
2021-07-16 07:48



**WOJEWÓDZTWO ŁĄSKIE**  
**OSTRZEŻENIA METEOROLOGICZNE ZBIORCZO NR 130**  
**WYKAZ OBYWÓW ZUJACYCH OSTRZEŻENIE**  
**o godz. 07:48 dnia 16.07.2021**

Zjawisko/Stopień zagrożenia	Burze z gradem/1
Obszar (w nawiasie numer ostrzeżenia dla powiatu)	powiaty: białski(68), bielski(85), Bielsko-Biała(84), bieruńsko-lędziński(68), Bytom(65), Chorzów(65), cieszyński(90), Czajkowska(63), czajkowski(63), Dąbrowa Górnicza(67), Gliwice(64), gliwicki(66), Jastrzębie-Zdrój(76), Jaworzno(68), Katowice(69), kłobucki(61), lubliniecki(63), mikołowski(68), Mysłów(67), myszkowski(64), Piekary Śląskie(66), pszczyński(75), raciborski(72), Ruda Śląska(65), rybnicki(72), Rybnik(72), Siemianowice Śląskie(66), Sosnowiec(68), wiatrowice(65), tarnogórski(65), Tychy(69), wodzisławski(74), Zabrze(65), zawierciański(63), żyry(74), żywiecki(89)
Ważność	od godz. 12:00 dnia 16.07.2021 do godz. 24:00 dnia 16.07.2021
Prawdopodobieństwo	80%
Przebieg	Prognozowane są burze, którym miejscami będą towarzyszyć ulewne opady deszczu od 20 mm do 30 mm, lokalnie do 40 mm oraz porywy wiatru do 80 km/h. Miejscami grad.
SMS	IMGW-PIB OSTRZEŻENIA: BURZE Z GRADEM/1 Łąskie (wszystkie powiaty) od 12:00/16.07 do 24:00/16.07.2021 deszcz 40 mm, grad, porywy 80 km/h. Dotyczy powiatów: wszystkie powiaty.
RSO	Woj. Łąskie (wszystkie powiaty), IMGW-PIB wydał ostrzeżenie pierwszego stopnia o burzach z gradem
Uwagi	Brak.
Dyrektor synoptyk IMGW-PIB	Alina Jasek-Kamińska



Instytut Meteorologii i Gospodarki Wodnej - Państwowy Instytut Badawczy

**Biuro Prognoz Meteorologicznych w Krakowie**

30-215 Kraków ul. Piotra Borowego 14

tel: 12-6398150, fax: 12-4251973

email: [meteo.krakow@imgw.pl](mailto:meteo.krakow@imgw.pl)

www: [www: www.imgw.pl](http://www.imgw.pl)

Opracowanie niniejsze i jego format, jako przedmiot prawa autorskiego podlega ochronie prawnej, zgodnie z przepisami ustawy z dnia 4 lutego 1994r o prawie autorskim i prawach pokrewnych (dz. U. z 2006 r. Nr 90, poz. 631 z późn. zm.).

Wszelkie dalsze udostępnianie, rozpowszechnianie (przedruk, kopiowanie, wiadomości sms) jest dozwolone wyłącznie w formie dosłownej z bezwzględnym wskazaniem źródła informacji tj. IMGW-PIB.