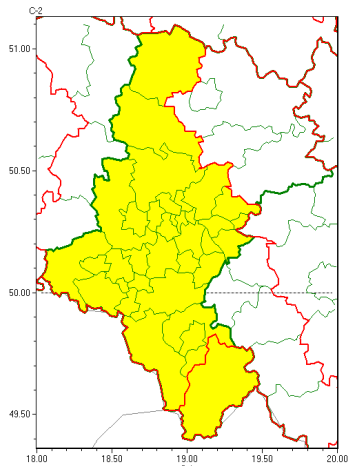


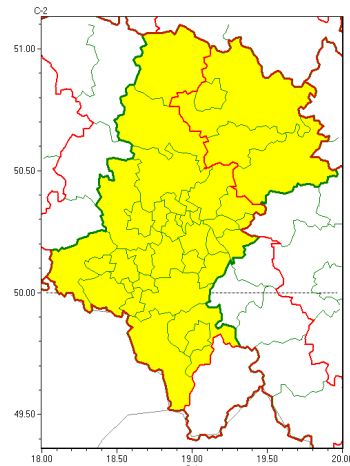


Zasięg ostrzeżeń w województwie

Burze z gradem
2022-08-25 12:16



Upał
2022-08-25 12:16



WOJEWÓDZTWO ŁÓDZKIE
OSTRZEŻENIA METEOROLOGICZNE ZBIORCZO NR 178
WYKAZ OBSZARÓW ZUJCIANYCH OSTRZEŻENIAMI
o godz. 12:16 dnia 25.08.2022

Zjawisko/Stopień zagrożenia	Upał/1
Obszar (w nawiasie numer ostrzeżenia dla powiatu)	powiaty: białski(80), bielski(96), Bielsko-Biała(94), bieruńsko-lędziński(76), Bytom(75), Chorzów(74), cieszyński(102), Czajkowska(81), czajkowski(81), Dąbrowa Górnicza(80), Gliwice(76), gliwicki(77), Jastrzębie-Zdrój(76), Jaworzno(78), Katowice(75), kłobucki(81), lubliniecki(81), mikołowski(74), Mysłowice(77), myszkowski(79), Piekary Śląskie(76), pszczyński(76), raciborski(76), Ruda Śląska(74), rybnicki(76), Rybnik(76), Siemianowice Śląskie(75), Sosnowiec(79), wiatryk(74), tarnogórski(81), Tychy(75), wodzisławski(77), Zabrze(75), zawierciański(80), żyry(75)
Ważność	od godz. 12:00 dnia 26.08.2022 do godz. 20:00 dnia 27.08.2022
Prawdopodobieństwo	80%
Przebieg	Prognozuje się upał. Temperatura maksymalna w dzień od 29°C do 31°C. Temperatura minimalna w nocy od 14°C do 17°C.
SMS	IMGW-PIB OSTRZEŻENIA: UPAL/1 Łódzkie (35 powiatów) od 12:00/26.08 do 20:00/27.08.2022 temp. maks 29-31st, temp min 14-17st. Dotyczy powiatów: białski, bielski, Bielsko-Biała, bieruńsko-lędziński, Bytom, Chorzów, cieszyński, Czajkowska, czajkowski, Dąbrowa Górnicza, Gliwice, gliwicki, Jastrzębie-Zdrój, Jaworzno, Katowice, kłobucki, lubliniecki, mikołowski, Mysłowice, myszkowski, Piekary Śląskie, pszczyński, raciborski, Ruda Śląska, rybnicki, Rybnik, Siemianowice Śląskie, Sosnowiec, wiatryk, wiatryk, tarnogórski, Tychy, wodzisławski, Zabrze, zawierciański i żyry.
RSO	Woj. Łódzkie (35 powiatów), IMGW-PIB wydał ostrzeżenie pierwszego stopnia o upałach



Instytut Meteorologii i Gospodarki Wodnej - Państwowy Instytut Badawczy

Biuro Prognoz Meteorologicznych w Krakowie

30-215 Kraków ul. Piotra Borowego 14

tel: 12-6398150, fax: 12-4251973

email: meteo.krakow@imgw.pl

www: www.imgw.pl

Uwagi	Brak.
Zjawisko/Stopień zagrożenia	Burze z gradem/1
Obszar (w nawiasie numer ostrzeżenia dla powiatu)	powiaty: białski(79), bielski(95), Bielsko-Biała(93), bieruńsko-lędziński(75), Bytom(74), Chorzów(73), cieszyński(101), Dąbrowa Górnicza(79), Gliwice(75), gliwicki(76), Jastrzębie-Zdrój(75), Jaworzno(77), Katowice(74), kłobucki(80), lubliniecki(80), mikołowski(73), Mysłowice(76), Piekary Śląskie(75), pszczyński(75), raciborski(75), Ruda Śląska(73), rybnicki(75), Rybnik(75), Siemianowice Śląskie(74), Sosnowiec(78), wiatrychowski(73), tarnogórski(80), Tychy(74), wodzisławski(76), Zabrze(74), Żory(74), żywiecki(102)
Ważność	od godz. 14:00 dnia 25.08.2022 do godz. 22:00 dnia 25.08.2022
Prawdopodobieństwo	75%
Przebieg	Prognozowane są burze, którym miejscami będą towarzyszyły silne opady deszczu od 20 mm do 30 mm oraz porywy wiatru do 70 km/h. Miejscami grad.
SMS	IMGW-PIB OSTRZEŻENIE: BURZE Z GRADEM/1 Śląskie (32 powiatów) od 14:00/25.08 do 22:00/25.08.2022 deszcz 30 mm, grad, porywy 70 km/h. Dotyczy powiatów: białski, bielski, Bielsko-Biała, bieruńsko-lędziński, Bytom, Chorzów, cieszyński, Dąbrowa Górnicza, Gliwice, gliwicki, Jastrzębie-Zdrój, Jaworzno, Katowice, kłobucki, lubliniecki, mikołowski, Mysłowice, Piekary Śląskie, pszczyński, raciborski, Ruda Śląska, rybnicki, Rybnik, Siemianowice Śląskie, Sosnowiec, wiatrychowski, tarnogórski, Tychy, wodzisławski, Zabrze, Żory i żywiecki.
RSO	Woj. Śląskie (32 powiatów), IMGW-PIB wydał ostrzeżenie pierwszego stopnia o burzach z gradem
Uwagi	Brak.

Opracowanie niniejsze i jego format, jako przedmiot prawa autorskiego podlega ochronie prawnej, zgodnie z przepisami ustawy z dnia 4 lutego 1994r o prawie autorskim i prawach pokrewnych (dz. U. z 2006 r. Nr 90, poz. 631 z późn. zm.).

Wszelkie dalsze udostępnianie, rozpowszechnianie (przedruk, kopiowanie, wiadomości sms) jest dozwolone wyłącznie w formie dosłownej z bezwzględnym wskazaniem źródła informacji tj. IMGW-PIB.