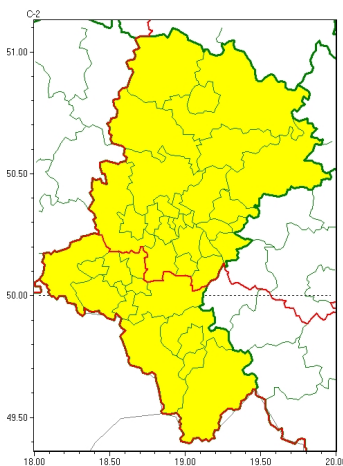




Zasięg ostrzeżeń w województwie

Opady marznące
2022-11-21 10:31



WOJEWÓDZTWO ŚLĄSKIE
OSTRZEŻENIA METEOROLOGICZNE ZBIORCZO NR 217
WYKAZ OBOWIĄZUJĄCYCH OSTRZEŻEŃ
o godz. 10:31 dnia 21.11.2022

Zjawisko/Stopień zagrożenia	Opady marznące/1
Obszar (w nawiasie numer ostrzeżenia dla powiatu)	powiaty: będziński(91), bieruńsko-lędziński(88), Bytom(86), Chorzów(85), Częstochowa(93), częstochowski(93), Dąbrowa Górnicza(91), Gliwice(89), gliwicki(90), Jaworzno(89), Katowice(86), kłobucki(93), lubliniecki(93), mikołowski(88), Mysłówice(88), myszkowski(91), Piekary Śląskie(87), Ruda Śląska(85), Siemianowice Śląskie(86), Sosnowiec(90), Świętochłowice(85), tarnogórski(92), Tychy(87), Zabrze(86), zawierciański(91)
Ważność	od godz. 18:00 dnia 21.11.2022 do godz. 10:00 dnia 22.11.2022
Prawdopodobieństwo	70%
Przebieg	Miejscami prognozowane są słabe opady marznącego deszczu lub mżawki powodujące gołoledź.
SMS	IMGW-PIB OSTRZEGA: MARZNAĆCE OPADY/1 śląskie (25 powiatów) od 18:00/21.11 do 10:00/22.11.2022 marznące opady, drogi śliskie. Dotyczy powiatów: będziński, bieruńsko-lędziński, Bytom, Chorzów, Częstochowa, częstochowski, Dąbrowa Górnicza, Gliwice, gliwicki, Jaworzno, Katowice, kłobucki, lubliniecki, mikołowski, Mysłówice, myszkowski, Piekary Śląskie, Ruda Śląska, Siemianowice Śląskie, Sosnowiec, Świętochłowice, tarnogórski, Tychy, Zabrze i zawierciański.
RSO	Woj. śląskie (25 powiatów), IMGW-PIB wydał ostrzeżenie pierwszego stopnia o opadach marznących
Uwagi	Brak.
Zjawisko/Stopień zagrożenia	Opady marznące/1



Obszar (w nawiasie numer ostrzeżenia dla powiatu)	powiaty: bielski(113), Bielsko-Biała(111), cieszyński(119), Jastrzębie-Zdrój(90), pszczyński(90), raciborski(90), rybnicki(90), Rybnik(90), wodzisławski(91), Żory(89), żywiecki(120)
Ważność	od godz. 14:00 dnia 21.11.2022 do godz. 10:00 dnia 22.11.2022
Prawdopodobieństwo	70%
Przebieg	Miejscami prognozowane są słabe opady marznącego deszczu lub mżawki powodujące gołoledź.
SMS	IMGW-PIB OSTRZEGA: MARZĄCE OPADY/1 śląskie (11 powiatów) od 14:00/21.11 do 10:00/22.11.2022 marznące opady, drogi śliskie. Dotyczy powiatów: bielski, Bielsko-Biała, cieszyński, Jastrzębie-Zdrój, pszczyński, raciborski, rybnicki, Rybnik, wodzisławski, Żory i żywiecki.
RSO	Woj. śląskie (11 powiatów), IMGW-PIB wydał ostrzeżenie pierwszego stopnia o opadach marznących
Uwagi	Brak.
<p>Opracowanie niniejsze i jego format, jako przedmiot prawa autorskiego podlega ochronie prawnej, zgodnie z przepisami ustawy z dnia 4 lutego 1994r o prawie autorskim i prawach pokrewnych (dz. U. z 2006 r. Nr 90, poz. 631 z późn. zm.). Wszelkie dalsze udostępnianie, rozpowszechnianie (przedruk, kopiowanie, wiadomość sms) jest dozwolone wyłącznie w formie dosłownej z bezwzględnym wskazaniem źródła informacji tj. IMGW-PIB.</p>	