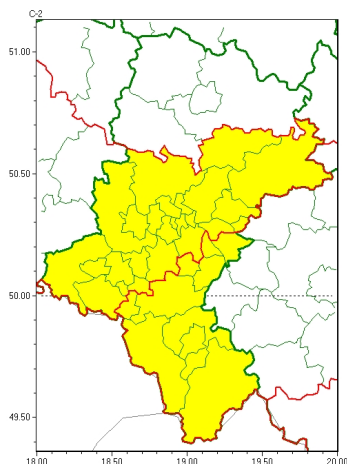


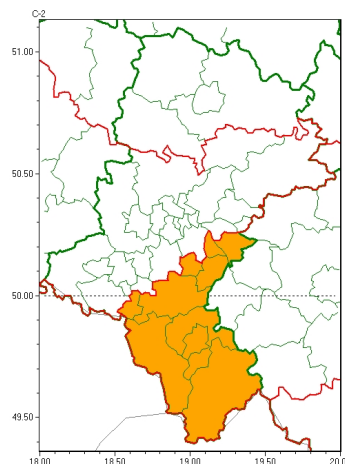


Zasięg ostrzeżeń w województwie

Intensywne opady śniegu
2022-12-15 12:04



Opady mrozzące
2022-12-15 12:04



WOJEWÓDZTWO ŁĄSKIE
OSTRZEŻENIA METEOROLOGICZNE ZBIORCZO NR 245
WYKAZ OBSZARÓW NA CYCHOSTRZEŻENIE
o godz. 12:04 dnia 15.12.2022

Zjawisko/Stopień zagrożenia	Opady mrozzące/2
Obszar (w nawiasie numer ostrzeżenia dla powiatu)	powiaty: bielski(129), Bielsko-Biała(127), bieruńsko-lędziński(97), cieszyński(135), Jastrzębie-Zdrój(100), Jaworzno(98), Mysłowice(97), pszczyński(99), Tychy(95), żywiecki(136)
Ważność	od godz. 21:00 dnia 15.12.2022 do godz. 20:00 dnia 16.12.2022
Prawdopodobieństwo	80%
Przebieg	Prognozowane są opady, okresami o natężeniu umiarkowanym, mrozzącego deszczu oraz mawki powodujące gołoledź.
SMS	IMGW-PIB OSTRZEŻENIA: MROZĄCE OPADY/2 Łąskie (10 powiatów) od 21:00/15.12 do 20:00/16.12.2022 mrozzące opady, drogi liskie. Dotyczy powiatów: bielski, Bielsko-Biała, bieruńsko-lędziński, cieszyński, Jastrzębie-Zdrój, Jaworzno, Mysłowice, pszczyński, Tychy i żywiecki.
RSO	Woj. Łąskie (10 powiatów), IMGW-PIB wydał ostrzeżenie drugiego stopnia o opadach mrozzących
Uwagi	Brak.
Zjawisko/Stopień zagrożenia	Intensywne opady śniegu/1
Obszar (w nawiasie numer ostrzeżenia dla powiatu)	powiaty: bieruńsko-lędziński(99), bielski(128), Bielsko-Biała(126), bieruńsko-lędziński(96), Bytom(94), Chorzów(93), cieszyński(134), Dąbrowa Górnicza(99), Gliwice(95), gliwicki(96), Jastrzębie-Zdrój(99), Jaworzno(97), Katowice(94), mikołowski(95), Mysłowice(96), myszkowski(100), Piekary Łąskie(95), pszczyński(98), raciborski(96), Ruda Łąska(92), rybnicki(97), Rybnik(97), Siemianowice Łąskie(94), Sosnowiec(98), wiatchłowice(92), tarnogórski(98), Tychy(94), wodzisławski(98), Zabrze(93), zawierciański(100), żywiecki(97), żywiecki(135)



Ważność	od godz. 03:00 dnia 16.12.2022 do godz. 15:00 dnia 16.12.2022
Prawdopodobieństwo	85%
Przebieg	Prognozowane są opady niegu powodujące przyrost pokrywy śnieżnej o 10 cm do 15 cm.
SMS	IMGW-PIB OSTRZEŻENIE: NIEG/1 śnieg (32 powiatów) od 03:00/16.12 do 15:00/16.12.2022 przyrost pokrywy 15 cm. Dotyczy powiatów: białski, bielski, Bielsko-Biała, bieruńsko-lędziński, Bytom, Chorzów, cieszyński, Dąbrowa Górnicza, Gliwice, gliwicki, Jastrzębie-Zdrój, Jaworzno, Katowice, mikołowski, Mysłowice, myszkowski, Piekary Śląskie, pszczyński, raciborski, Ruda Śląska, rybnicki, Rybnik, Siemianowice Śląskie, Sosnowiec, wesołowski, tarnogórski, Tychy, wodzisławski, Zabrze, zawierciański, żywiecki.
RSO	Woj. śląskie (32 powiatów), IMGW-PIB wydał ostrzeżenie pierwszego stopnia o intensywnych opadach niegu
Uwagi	Brak.

Opracowanie niniejsze i jego format, jako przedmiot prawa autorskiego podlega ochronie prawnej, zgodnie z przepisami ustawy z dnia 4 lutego 1994r o prawie autorskim i prawach pokrewnych (dz. U. z 2006 r. Nr 90, poz. 631 z późn. zm.).

Wszelkie dalsze udostępnianie, rozpowszechnianie (przedruk, kopiowanie, wiadomości sms) jest dozwolone wyłącznie w formie dosłownej z bezwzględnym wskazaniem źródła informacji tj. IMGW-PIB.