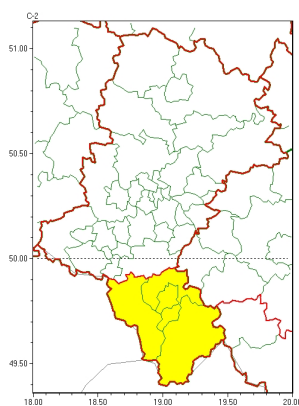


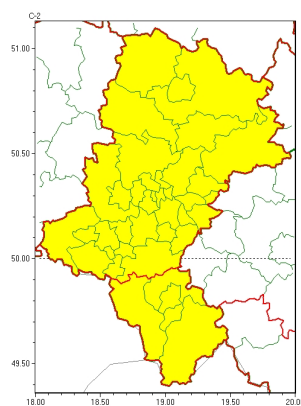


Zasięg ostrzeżeń w województwie

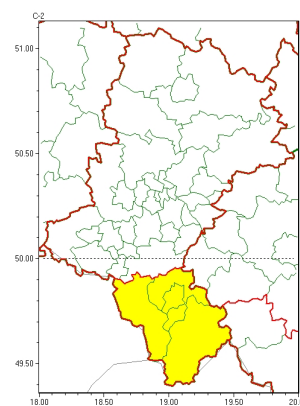
Intensywne opady śniegu
2023-02-01 22:52



Silny wiatr
2023-02-01 22:52



Zawieje/zamiecie śnieżne
2023-02-01 22:52



WOJEWÓDZTWO ŁĄSKIE
OSTRZEŻENIA METEOROLOGICZNE ZBIORCZO NR 32
WYKAZ OBLICZONYCH CYCHOSTRZEŻEŃ
o godz. 22:52 dnia 01.02.2023

Zjawisko/Stopień zagrożenia	Silny wiatr/1
Obszar (w nawiasie numer ostrzeżenia dla powiatu)	powiaty: białski(8), bielski(16), Bielsko-Biała(16), bieruńsko-lącki(9), Bytom(6), Chorzów(6), cieszyński(16), Cz. Stowiszyska(8), cz. stowiszyski(8), Dąbrowa Górnicza(8), Gliwice(6), gliwicki(6), Jastrzębie-Zdrój(11), Jaworzno(8), Katowice(6), kłobucki(8), lubliniecki(7), mikołowski(7), Mysłowice(7), myszkowski(8), Piekary Śląskie(6), pszczyński(11), raciborski(9), Ruda Śląska(6), rybnicki(9), Rybnik(9), Siemianowice Śląskie(6), Sosnowiec(7), wietrzychowice(6), tarnogórski(7), Tychy(8), wodzisławski(9), Zabrze(6), zawierciański(9), żywiecki(16)
Ważność	od godz. 06:00 dnia 02.02.2023 do godz. 12:00 dnia 02.02.2023
Prawdopodobieństwo	80%
Przebieg	Prognozuje się wystąpienie silnego wiatru o średniej prędkości do 45 km/h, w porywach do 80 km/h, z zachodu i północnego zachodu.
SMS	IMGW-PIB OSTRZEGGA: WIATR/1 Łąskie (wszystkie powiaty) od 06:00/02.02 do 12:00/02.02.2023 prędkość do 45 km/h, porywy do 80 km/h, W i NW. Dotyczy powiatów: wszystkie powiaty.
RSO	Woj. Łąskie (wszystkie powiaty), IMGW-PIB wydał ostrzeżenie pierwszego stopnia o silnym wietrze
Uwagi	Brak.
Zjawisko/Stopień zagrożenia	Intensywne opady śniegu/1
Obszar (w nawiasie numer ostrzeżenia dla powiatu)	powiaty: bielski(15), Bielsko-Biała(15), cieszyński(15), żywiecki(15)
Ważność	od godz. 18:00 dnia 01.02.2023 do godz. 18:00 dnia 02.02.2023



Prawdopodobieństwo	85%
Przebieg	Prognozowane są opady śniegu powodujące przyrost pokrywy śnieżnej o 10 cm do 15 cm, miejscami do 20 cm.
SMS	IMGW-PIB OSTRZEŻEGA: NIEG/1 1 śnie (4 powiaty) od 18:00/01.02 do 18:00/02.02.2023 przyrost pokrywy 20 cm. Dotyczy powiatów: bielski, Bielsko-Biała, cieszyński i żywiecki.
RSO	Woj. 1 śnie (4 powiaty), IMGW-PIB wydał ostrzeżenie pierwszego stopnia o intensywnych opadach śniegu
Uwagi	Brak.
Zjawisko/Stopień zagrożenia	Zawieje/zamiecie śnieżne/1
Obszar (w nawiasie numer ostrzeżenia dla powiatu)	powiaty: bielski(17), Bielsko-Biała(17), cieszyński(17), żywiecki(17)
Ważność	od godz. 09:00 dnia 02.02.2023 do godz. 19:00 dnia 02.02.2023
Prawdopodobieństwo	70%
Przebieg	Prognozowane są zawieje i zamiecie śnieżne spowodowane opadami śniegu i wiatrem o średniej prędkości do 45 km/h, w porywach do 80 km/h, z zachodu.
SMS	IMGW-PIB OSTRZEŻEGA: ZAMIECIE ŚNIEŻNE/1 1 śnie (4 powiaty) od 09:00/02.02 do 19:00/02.02.2023 wiatr 45 km/h, porywy 80 km/h, W. Dotyczy powiatów: bielski, Bielsko-Biała, cieszyński i żywiecki.
RSO	Woj. 1 śnie (4 powiaty), IMGW-PIB wydał ostrzeżenie pierwszego stopnia o zawiejach i zamieciach śnieżnych
Uwagi	Brak.
<p>Opracowanie niniejsze i jego format, jako przedmiot prawa autorskiego podlega ochronie prawnej, zgodnie z przepisami ustawy z dnia 4 lutego 1994r o prawie autorskim i prawach pokrewnych (dz. U. z 2006 r. Nr 90, poz. 631 z późn. zm.). Wszelkie dalsze udostępnianie, rozpowszechnianie (przedruk, kopiowanie, wiadomości sms) jest dozwolone wyłącznie w formie dosłownej z bezwzględnym wskazaniem źródła informacji tj. IMGW-PIB.</p>	