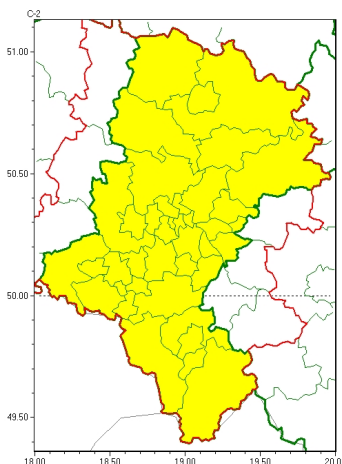




### Zasięg ostrzeżeń w województwie

Silny deszcz z burzami  
2023-09-18 13:02



**WOJEWÓDZTWO ŁÓDZKIE**  
**OSTRZEŻENIA METEOROLOGICZNE ZBIORCZO NR 236**  
**WYKAZ OBYWÓW ZUJACZYCYCH OSTRZEŻENIE**  
**o godz. 13:02 dnia 18.09.2023**

Zjawisko/Stopień zagrożenia	Silny deszcz z burzami/1
Obszar (w nawiasie numer ostrzeżenia dla powiatu)	powiaty: białski(76), bielski(108), Bielsko-Biała(103), bieruńsko-lędziński(78), Bytom(72), Chorzów(72), cieszyński(114), Częstochowa(71), częstochowski(72), Dąbrowa Górnicza(76), Gliwice(72), gliwicki(72), Jastrzębie-Zdrój(81), Jaworzno(74), Katowice(73), kłobucki(73), lubliniecki(73), miłkowski(74), Mysłowice(73), myszkowski(74), Piekary Śląskie(73), pszczyński(82), raciborski(74), Ruda Śląska(71), rybnicki(76), Rybnik(76), Siemianowice Śląskie(74), Sosnowiec(73), wiatrychów(71), tarnogórski(74), Tychy(78), wodzisławski(75), Zabrze(72), zawierciański(80), żywiecki(112)
Ważność	od godz. 00:00 dnia 19.09.2023 do godz. 10:00 dnia 19.09.2023
Prawdopodobieństwo	80%
Przebieg	Prognozowane są opady deszczu o natężeniu umiarkowanym, okresami silnym. Wysoko opadu miejscami od 25 mm do 35 mm. Opadom towarzyszą białe burze z porywami wiatru do 60 km/h.
SMS	IMGW-PIB OSTRZEŻENIA: DESZCZ i BURZE/1 Łódzkie (wszystkie powiaty) od 00:00/19.09 do 10:00/19.09.2023 deszcz do 35 mm; porywy do 60 km/h. Dotyczy powiatów: wszystkie powiaty.
RSO	Woj. Łódzkie (wszystkie powiaty), IMGW-PIB wydał ostrzeżenie pierwszego stopnia o intensywnych opadach deszczu z burzami
Uwagi	Brak.



Instytut Meteorologii i Gospodarki Wodnej - Państwowy Instytut Badawczy  
**Biuro Prognoz Meteorologicznych w Krakowie**  
30-215 Kraków ul. Piotra Borowego 14  
tel: 12-6398150, fax: 12-4251973  
email: [meteo.krakow@imgw.pl](mailto:meteo.krakow@imgw.pl)  
www: [www.imgw.pl](http://www.imgw.pl)

Opracowanie niniejsze i jego format, jako przedmiot prawa autorskiego podlega ochronie prawnej, zgodnie z przepisami ustawy z dnia 4 lutego 1994r o prawie autorskim i prawach pokrewnych (dz. U. z 2006 r. Nr 90, poz. 631 z późn. zm.).

Wszelkie dalsze udostępnianie, rozpowszechnianie (przedruk, kopiowanie, wiadomości sms) jest dozwolone wyłącznie w formie dostawnej z bezwzględnym wskazaniem źródła informacji tj. IMGW-PIB.