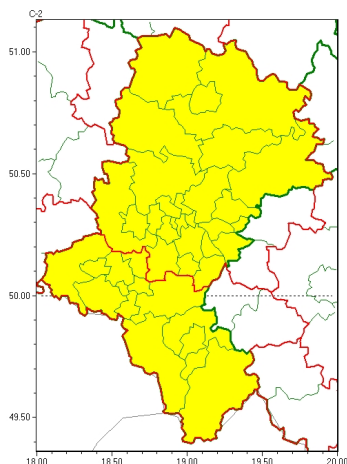


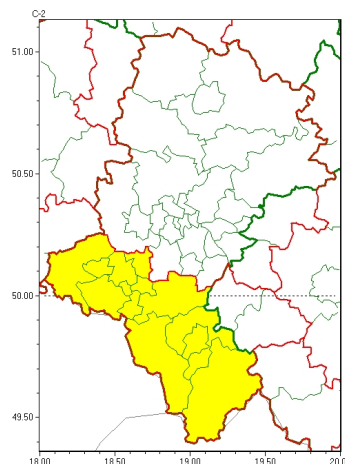


Zasięg ostrzeżeń w województwie

Burze  
2024-04-01 09:44



Silny wiatr  
2024-04-01 09:44



**WOJEWÓDZTWO ŁÓDZKIE**  
**OSTRZEŻENIA METEOROLOGICZNE ZBIORCZO NR 56**  
**WYKAZ OBLICZONYCH OSTRZEŻEŃ**  
**o godz. 09:44 dnia 01.04.2024**

Zjawisko/Stopień zagrożenia	Burze/1
Obszar (w nawiasie numer ostrzeżenia dla powiatu)	powiaty: białski(29), bielski(32), Bielsko-Biała(31), bieruńsko-lędziński(27), Bytom(26), Chorzów(26), cieszyński(34), Czestochowa(29), częstochowski(29), Dąbrowa Górnicza(29), Gliwice(25), gliwicki(25), Jastrzębie-Zdrój(28), Jaworzno(28), Katowice(27), kłobucki(27), lubliniecki(26), miłkowski(26), Mysłowice(28), myszkowski(30), Piekary Łódzkie(26), pszczyński(29), raciborski(28), Ruda Łódzka(26), rybnicki(27), Rybnik(27), Siemianowice Łódzkie(26), Sosnowiec(28), wiatrowice(26), tarnogórski(26), Tychy(26), wodzisławski(28), Zabrze(25), zawierciański(31), zory(27), żywiecki(35)
Ważność	od godz. 16:00 dnia 01.04.2024 do godz. 23:00 dnia 01.04.2024
Prawdopodobieństwo	80%
Przebieg	Prognozowane są burze, którym miejscami będą towarzyszyć silne opady deszczu do około 30 mm oraz porywy wiatru do 85 km/h. Lokalnie grad.
SMS	IMGW-PIB OSTRZEŻENIA: BURZE/1 Łódzkie (wszystkie powiaty) od 16:00/01.04 do 23:00/01.04.2024 deszcz 30 mm, porywy 85 km/h, grad. Dotyczy powiatów: wszystkie powiaty.
RSO	Woj. Łódzkie (wszystkie powiaty), IMGW-PIB wydał ostrzeżenie pierwszego stopnia o burzach
Uwagi	Brak.
Zjawisko/Stopień zagrożenia	Silny wiatr/1
Obszar (w nawiasie numer ostrzeżenia dla powiatu)	powiaty: bielski(31), Bielsko-Biała(30), cieszyński(33), Jastrzębie-Zdrój(27), pszczyński(28), raciborski(27), rybnicki(26), Rybnik(26), wodzisławski(27), zory(26), żywiecki(34)



<b>Ważność</b>	od godz. 09:00 dnia 01.04.2024 do godz. 18:00 dnia 01.04.2024
<b>Prawdopodobieństwo</b>	80%
<b>Przebieg</b>	Prognozuje się wystąpienie silnego wiatru o średniej prędkości do 40 km/h, w porywach do 80 km/h, z południowego zachodu.
<b>SMS</b>	IMGW-PIB OSTRZEGA: WIATR/1 1 skie (11 powiatów) od 09:00/01.04 do 18:00/01.04.2024 prędkość do 40 km/h, porywy do 80 km/h, SW. Dotyczy powiatów: bielski, Bielsko-Biała, cieszyński, Jastrzębie-Zdrój, pszczyński, raciborski, rybnicki, Rybnik, wodzisławski, żywiecki.
<b>RSO</b>	Woj. śląskie (11 powiatów), IMGW-PIB wydał ostrzeżenie pierwszego stopnia o silnym wietrze
<b>Uwagi</b>	Brak.

Opracowanie niniejsze i jego format, jako przedmiot prawa autorskiego podlega ochronie prawnej, zgodnie z przepisami ustawy z dnia 4 lutego 1994r o prawie autorskim i prawach pokrewnych (dz. U. z 2006 r. Nr 90, poz. 631 z późn. zm.).

Wszelkie dalsze udostępnianie, rozpowszechnianie (przedruk, kopiowanie, wiadomości sms) jest dozwolone wyłącznie w formie dosłownej z bezwzględnym wskazaniem źródła informacji tj. IMGW-PIB.